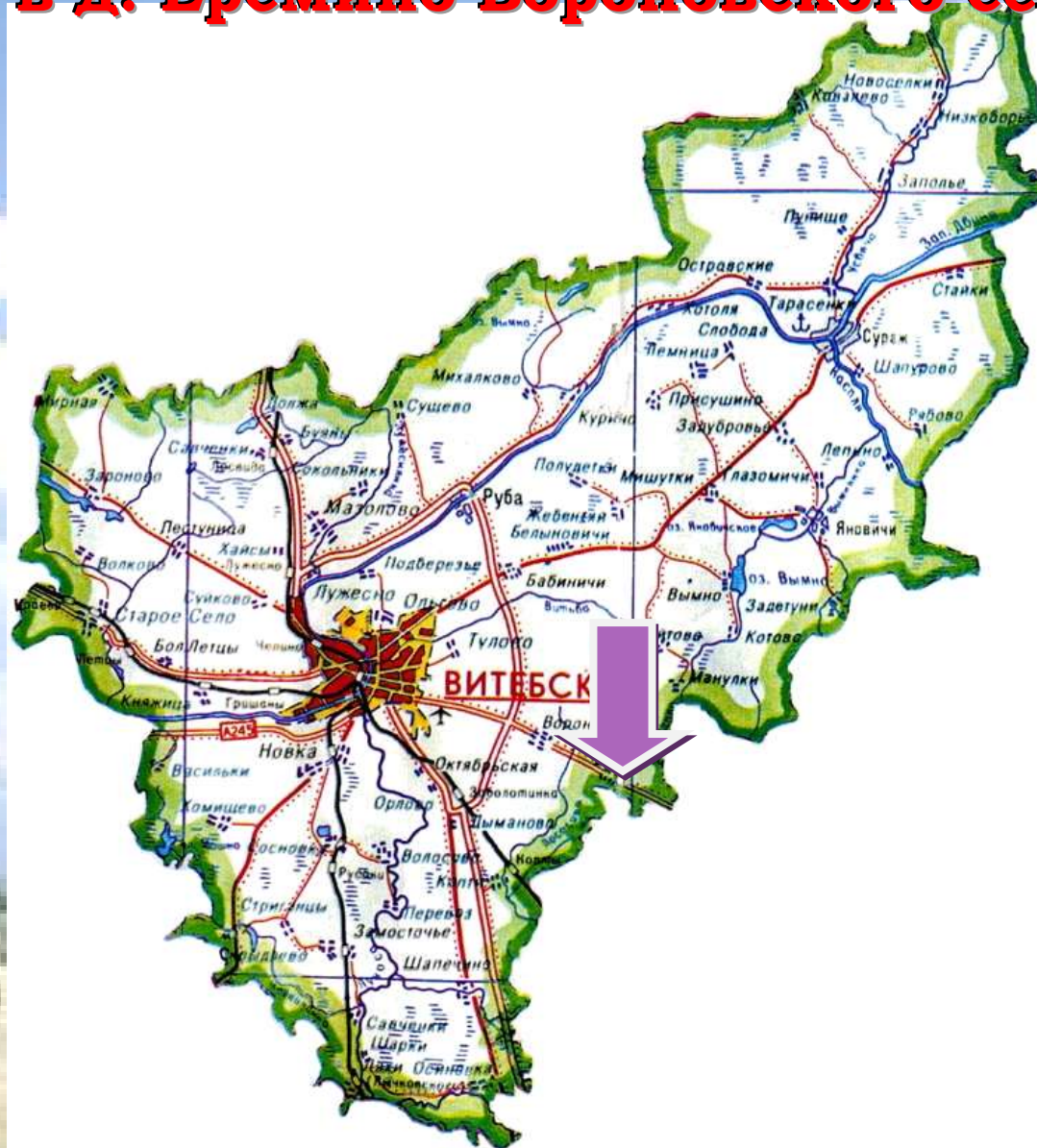
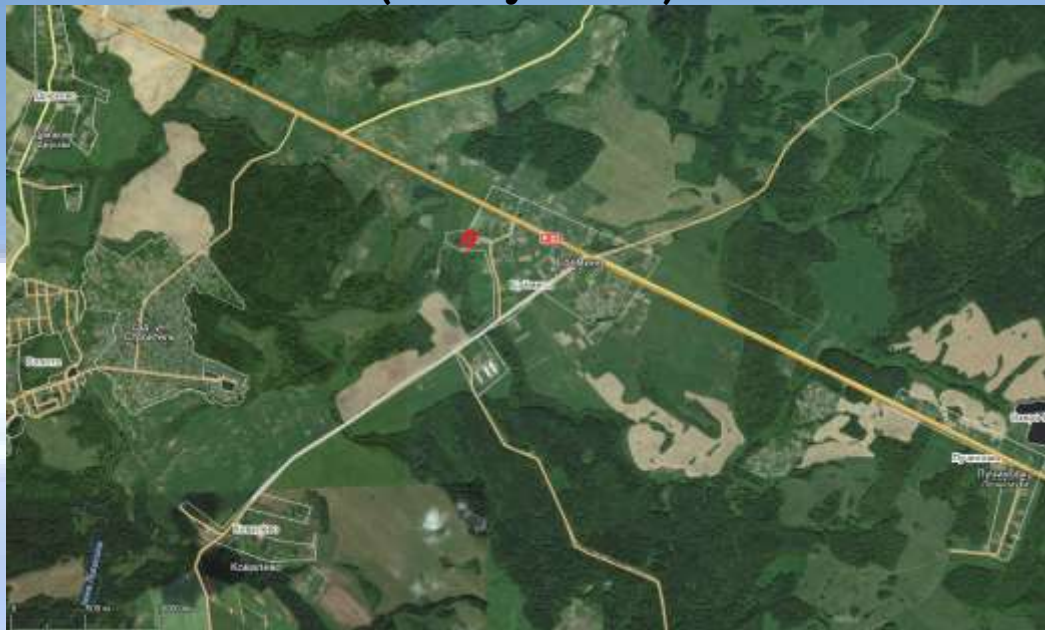


Инвестиционное предложение:

**Земельный участок для строительства
производственной базы (производство изделий из
дерева) в д. Ерёмино Вороновского сельсовета**



**Месторасположение земельного участка
(со спутника)**



Размещение земельного участка и расстояние до центральных пунктов назначения

г. Санкт-Петербург - 642 км



Общая характеристика участка

Участок для строительства производственной базы (производство изделий из дерева) расположен в д.Еремино Вороновского сельсовета Витебского района. Местоположение и функциональное назначение участка – производственное, что соответствует функциональному назначению данной зоны.

Площадь земельного участка составляет 0,4936 га (0,4682 га – неиспользуемые земли, 0,0137 га – земли общего пользования, 0,0117 га – под древесно-кустарниковой растительностью). Земельный участок находится в государственной собственности

(Республика Беларусь) и предоставляется с аукциона на право заключения договора аренды. Кадастровая стоимость земельного участка на 1 января 2017 г. составляет 2695,06 долларов США или 5278,28 белорусских рублей (пять тысяч двести семьдесят восемь рублей двадцать восемь копеек).

Ограничения (обременения) права на земельный участок: охранные зоны электрических сетей напряжением свыше 1000 В.

Транспортное сообщение

Земельный участок расположен в 0,2 км от автомобильной дороги Р-21 Витебск – граница Российской Федерации (Лиозно); в 12 км от Витебского филиала РУП «Белаэронавигация» (Аэропорт «Витебск»), в 20 км от железнодорожной станции «Витебск Пассажирский», в 13,5 км от областного центра г. Витебск.

Инфраструктура

Имеется возможность для подключения к сети электроснабжения, необходимо строительство КТП, связь от существующего распределительного шкафа ШР-600 (ул.Центральная, вблизи дома № 9), имеется техническая возможность для газификации земельного участка от газопровода природного газа высокого давления 2-й категории в аг.Вороны протяженностью 5 км, (ориентировочная стоимость строительства 1 км газопровода составляет 80 тыс. бел. рублей, стоимость 1 000 м³ потребленного газа составляет 345 доллара США в эквиваленте), водоснабжение от существующего водопровода по улице Витебской.

1. Общая информация

Наименование		Строительство производственной базы (производство изделий из дерева)	
Общая площадь (га)		0,4936 га (неиспользуемые земли - 0,4682 га, земли под древесно-кустарниковой растительностью – 0,0117 га, земли общего пользования – 0,0137 га)	
Местоположение	Область	Витебская	
	Район	Витебский	
	Населенный пункт	д. Еремино (Вороновский с/с)	
Наименование собственника		Республика Беларусь	
Форма собственности		<input type="checkbox"/> частная	<input checked="" type="checkbox"/> государственная
Возможные направления использования		<input checked="" type="checkbox"/> промышленность	<input type="checkbox"/> торговля <input type="checkbox"/> сельскохозяйственное
		<input type="checkbox"/> услуги	<input type="checkbox"/> логистика
Способы предоставления участка		<input checked="" type="checkbox"/> аренда	<input type="checkbox"/> пользование <input type="checkbox"/> продажа
Кадастровая стоимость земельного участка на 1 января 2017 г. (долл. США и бел.руб)		2695,06 у.е. 5278,28 бел. рублей (пять тысяч двести семьдесят восемь рублей двадцать восемь копеек)	
Обременение участка/ строения		охранные зоны электрических сетей напряжением свыше 1000 вольт	

2. Транспортное сообщение

	Расстояние от объекта (км)	Наименование
Дороги республиканского значения	0,2	Р-12 Витебск-граница РФ – (Лиюзно)
Аэропорт	12	«Витебск»
Железная дорога	20	ж/д станция «Витебск Пассажирский»
Наличие подъездных путей	имеются	

3. Инфраструктура

	Расстояние от объекта (км)	Описание (мощность, объем и т.д.)
Электроснабжение	0,05	Необходимо строительство КТП
Газоснабжение	5	газопровод 2-й категории в аг.Вороны
Областной центр	13,5	Витебск
Иное (в т.ч. прилегающая инфраструктура: промышленные предприятия, сырьевая база)	Возможность подключения к сети электроснабжения, водопроводу	

4. Контактная информация

Контактное лицо (должность)	Студенцова Елена Николаевна (заместитель председателя)
Телефон	+375 212 66 34 62
Факс	+375 212 66 34 54
Электронный адрес	economrik@yandex.by

