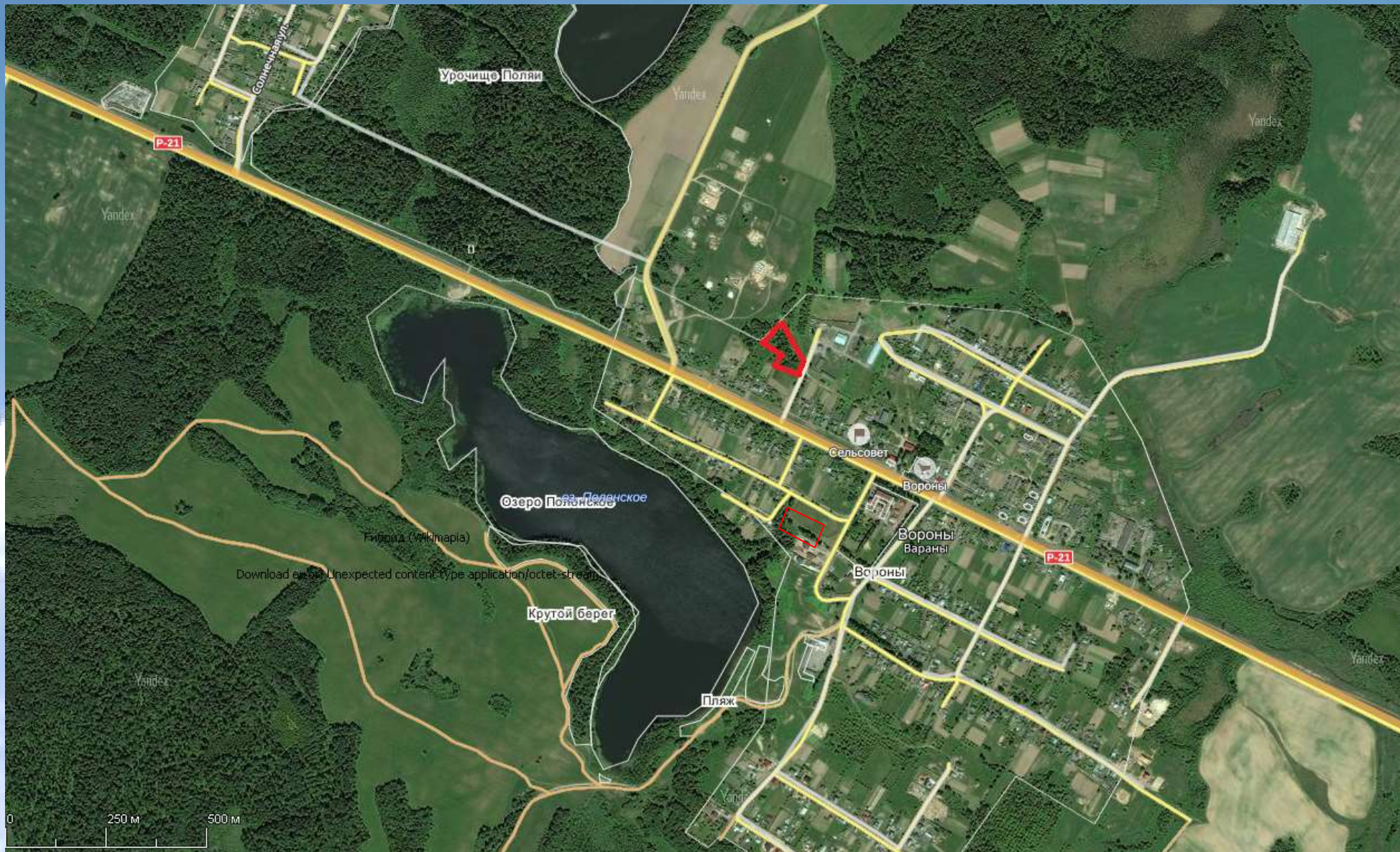
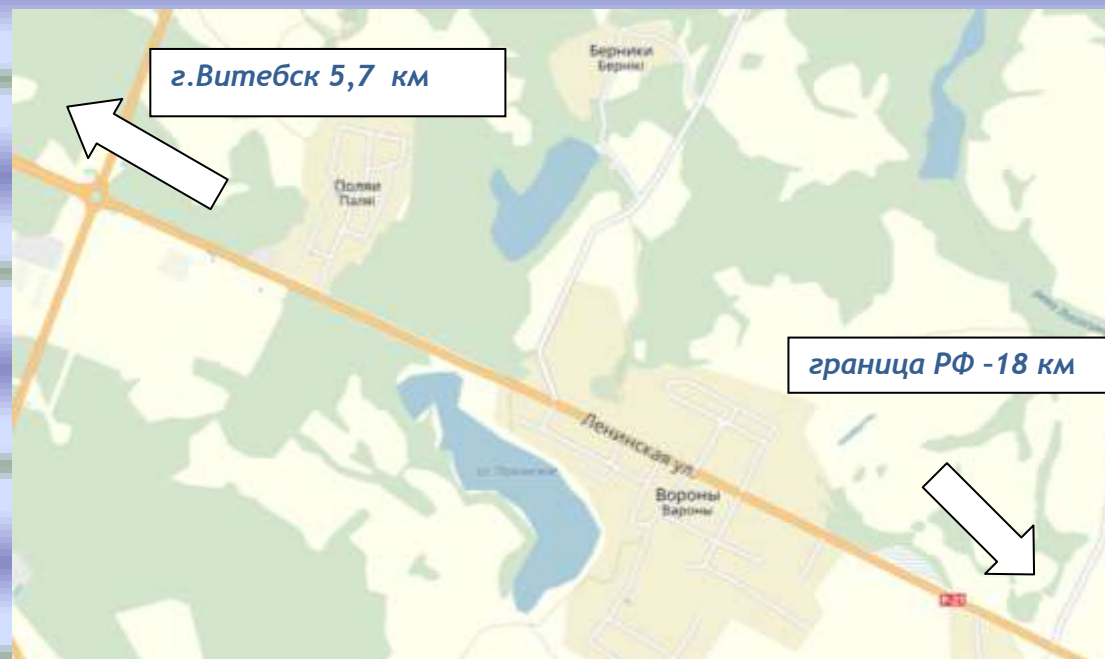


Инвестиционное предложение:
**Земельный участок для строительства
объекта «Цех по производству строительных
материалов и бетонных изделий холодным способом»
(аг. Вороны)**





Размещение земельного участка и расстояние до центральных пунктов назначения



Общая характеристика участка

Участок для строительства объекта «Цех по производству строительных материалов и бетонных изделий холодным способом» расположен в аг. Вороны Вороновского сельсовета Витебского района. Местоположение и функциональное назначение участка – производственное, что соответствует функциональному назначению данной зоны.

Общая площадь земельного участка составляет 0,8035 га (0,7853 га – земли под древесно-кустарниковой растительностью,

0,0182 га под застройкой). Земельный участок находится в государственной собственности (Республика Беларусь), предоставляется с аукциона на право заключения договора аренды. Кадастровая стоимость земельного участка на 1 января 2017 г. составляет – 10478,93 долларов США или 20522,98 белорусских рублей (двадцать тысяч пятьсот двадцать два рубля девяносто восемь копеек).

Земельный участок примыкает к землям КУСХП «Экспериментальная база Тулово».

Транспортное сообщение

Земельный участок находится в 0,2 км от автодороги Р-21 Витебск – граница Российской Федерации, (Лиозно), в 6 км от Витебского филиала РУП «Белаэронавигация» (Аэропорт «Витебск»), в 13 км от железнодорожной станции «Витебск Пассажирский», в 5,7 км от областного центра г. Витебск, в 18 км от границы Российской Федерации.

Инфраструктура

Для качественного электроснабжения потребителей необходимо построить ВЛ-10 кВ, установить КТП (комплектную трансформаторную подстанцию), имеется возможность подключения от газопровода среднего давления по ул. Ленинской аг. Вороны (ориентировочная стоимость строительства 1 км газопровода составляет 80 тыс. бел. рублей, стоимость 1 000 м³ потребленного газа составляет 345 доллара США в эквиваленте).

1. Общая информация			
Наименование	Строительство объекта «Цех по производству строительных материалов и бетонных изделий холодным способом»		
Общая площадь (0,8035 га)	0,8035 га (земли под древесно-кустарниковой растительностью)		
Местоположение	Область	Витебская	
	Район	Витебский	
	Населенный пункт	аг.Вороны (Вороновский с/с)	
Наименование собственника	Республика Беларусь		
Форма собственности	<input type="checkbox"/> частная	<input checked="" type="checkbox"/> государственная	
Возможные направления использования	<input checked="" type="checkbox"/> промышленность	<input type="checkbox"/> торговля	<input type="checkbox"/> сельскохозяйственное
	<input type="checkbox"/> услуги	<input type="checkbox"/> логистика	
Способы предоставления участка	<input checked="" type="checkbox"/> аренда	<input type="checkbox"/> пользование	<input type="checkbox"/> продажа
Кадастровая стоимость земельного участка на 1 января 2017 г. (долл. США и бел.руб)	10478,93 у.е. 20522,98 бел. рублей (двадцать тысяч пятьсот двадцать два рубля девяносто восемь копеек)		
Обременение участка/ строения	Водоохранные зоны водных объектов (оз.Бернское и оз.Полонское), охранные зоны сетей и сооружений водоснабжения, охранные зоны линий связи и радиодиффракции		

2. Транспортное сообщение		
	Расстояние от объекта (км)	Наименование
Аэропорт	6	«Витебск»
Дороги республиканского значения	0,2	автодорога Р-21 Витебск – граница Российской Федерации, (Лиозно)
Железная дорога	13	ж/д станция «Витебск Пассажирский»
Наличие подъездных путей	имеются	

3. Инфраструктура		
	Расстояние от объекта (км)	Описание (мощность, объем и т.д.)
Электроснабжение	0,3	строительство ВЛ 10-кВ, установка КТП
Газоснабжение	0,2	газопровод среднего давления в аг.Вороны
Областной центр	5,7	г.Витебск
Иное (в т.ч. прилегающая инфраструктура: промышленные предприятия, сырьевая база)		

